

Manómetro Industrial - Modelo 1008S

Diámetros 40 y 50mm

Características

Carcasa:

Caja y anillo preparada para recibir llenado de líquido, en acero inoxidable AISI 304 o AISI 316 (opcional XYW). Acabado pulido. Diámetros nominales de 40 y 50 mm. Opcionalmente llenado con líquido amortiguador de vibraciones mecánico o caja seca resistente a vibraciones a través de nuestro FlutterGuard™ (XZY) opcional. Grado de protección IP 66 contra la intemperie.

Pantalla:

Aluminio, fondo blanco y rotulación negra.

Puntero:

Aluminio, equilibrado, sin ajuste.

Visor:

Policarbonato. Vidrio de seguridad laminado opcional (opcional XSG) o vidrio común (XRG).

Sistema sensor:

Tubo de Bourdon en acero inoxidable AISI 316L y casquillo en acero inoxidable AISI 316, con soldaduras por el proceso TIG, sin deposición de material. Opcionalmente limpiar para uso en oxígeno (X6B).

Movimiento:

Tipo de engranajes, acero inoxidable.

Montaje:

Local, con opciones de empotrar en conexión posterior, mediante brida frontal (XFF) o garras de panel (XUC).

Conexión:

En diámetro de 40 mm, conexión inferior con rosca NPT o BSP de 1/8" o trasera concéntrica con roscas NPT o BSP de 1/8" o 1/4".

En 50 mm de diámetro, conexión inferior o trasera concéntrica, con roscas NPT o BSP de 1/8" o 1/4".

Rangos de presión:

Desde vacío hasta 1000 kgf/cm².

Temperatura de funcionamiento:

Mínimo de -7°C y máximo de 65°C para ambiente y fluido de proceso.

Límites de sobrepresión:

1,3 veces el rango de presión, sin afectar al calibrado.



Aplicaciones

Lectura de presión en procesos químicos, petroquímicos, alimentarios, plantas de generación de energía, equipos industriales e industrias en general. En particular, para ambientes sujetos a alta agresividad química.

Accesorios

Sello de diafragma:

Aísla el sensor de presión de cualquier efecto causado por corrosión, partículas sólidas, cristalización, alta viscosidad, congelación y otros.

Amortiguador de pulsaciones:

Para línea de presión pulsante. Estabiliza el puntero y evita el desgaste prematuro del movimiento.

Válvula de aguja y colectores:

Para bloquear y abrir la presión para la toma de lectura o como amortiguador de pulsaciones de regulación externa.

Protector de manómetro:

Equipado con ajuste externo para bloquear la presión de la línea.

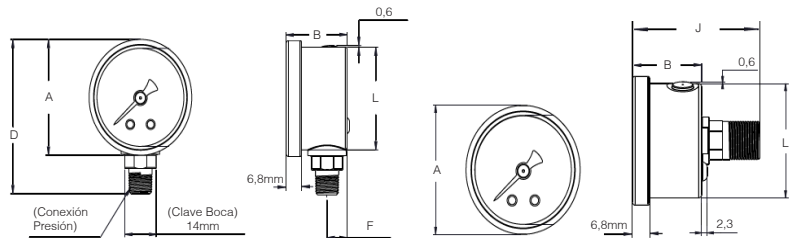
Extension capilar:

Protege el sensor, evitando la exposición del manómetro a altas temperaturas y congelación. También se utiliza para acoplamiento de sello remoto.

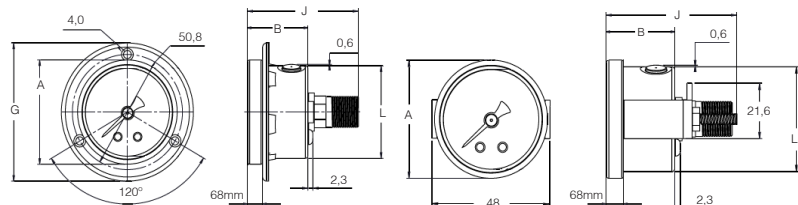
Tubo de sifón:

Promueve la caída de la temperatura del fluido en el vapor y otras aplicaciones de medición de fluidos a alta temperatura.

Dimensionais



DIÁMETRO NOMINAL (mm)	CONEXIÓN	DIMENSIONES						
		ØA	B	D	F	ØG	J	ØL
40	1/8" NPT	46	27,3	61,2	9,0	61,0	46,2	40,8
	1/4" NPT			-			51,32	
50	1/8" NPT	56,6	31,2	72,0	9,5	76,8	48,7	51,40
	1/4" NPT			77,0			53,7	



Opcionales

DESCRIPCIÓN		CÓD.
<i>Funciones Especiales</i>		
Mostrar alertas	Tiras de advertencia de colores (enviar bocetos)	XZD
	Fundo preto, com marcação e ponteiros brancos	XBD
Escala especial	Para receptor neumático (Informar la señal del transmisor)	XPR
	Prensa hidráulica (Informar Ø pistón y escala de fuerza)	XDI
	Otros - Display hecho a mano (enviar bocetos)	
<i>Protección adicional para el operador</i>		
Pantalla con mayor resistencia	Vidrio común	XRG
	Fragmentos atrapados por la película interior - Vidrio laminado	XSG
<i>Adaptación a la Planta</i>		
Montaje	En el Panel	Brida frontal de acero inoxidable (Vide dimensional) ⁽¹⁾⁽²⁾
		Abrazaderas traseras (Vide dimensional) ⁽¹⁾
Caja y anillo de acero inoxidable AISI 316		XYW
<i>Identificación</i>		
Etiqueta de acero inoxidable (TAG), atada con alambre de acero inoxidable (Informar la inscripción de la etiqueta)		XNH

Notas:

- (1) Las opciones XFF, XUC son intercambiables y se pueden comprar en kits para transformación.
 (2) Solo para conexión trasera.
 (3) Con tapón restrictor para escalas superiores a 2 kgf/cm². Si no lo desea, especifique "sin restrictor".
 (4) No se puede usar en fluidos oxidantes.

DESCRIPCIÓN		CÓD.
<i>Vibración</i>		
FlutterGuard™ (Manómetro seco con amortiguación dinámica de vibraciones) ⁽³⁾		XZY
Llenado de líquido en la caja	Para fluidos de proceso no compatibles con glicerina - Silicona ⁽³⁾⁽⁴⁾	XGV
	Para uso en oxidantes - Halocarbono ⁽³⁾⁽⁵⁾	XGX
<i>Pulsación</i>		
Tapón restrictor de presión de acero inoxidable (Para baja amplitud y frecuencia constante) ⁽⁶⁾		XTS
<i>Fluidos de Proceso Agresivos</i>		
Oxidantes	Limpieza para uso con oxígeno	X6B
<i>Mayor precisión</i>		
1% de la faixa ⁽⁷⁾		XAN
<i>Certificación</i>		
Certificado de conformidad de materiales, calibrado por grupo de instrumentos y garantía		CD1
Certificado punto a punto con acreditación RBC / INMETRO		CD4
3 puntos certificados con estándares trazables a RBC / INMETRO		XN3
Certificado típico de materiales con copia del certificado de materia prima		C6
Certificado de prueba hidrostática - Prueba de F.E. del 150%, duración de 1 minuto		XN1

- (5) Específico para uso en fluidos oxidantes.
 (6) Estándar para básculas desde 70 kgf/cm²
 (7) El diámetro de 40 mm solo varía hasta 600 psi. El diámetro de 50mm solo alcanza hasta 6000 psi.

Selección de Escalas

Consulte el folleto de Selección de Escala de Manómetro Industrial.

Cómo Especificar

Ejemplo:

50		1008S		-		02		L		XZY		0 / 15 PSI		TS 2L	
Ø NOMINAL	CÓD.	MODELO	RELLENO	CÓD.	ROSCA	CÓD.	MONTAJE	CÓD.	OPCIONALES	ESCALAS	ACCESORIOS				
40mm	40	1008S	Sequía preparada	-	1/8" BSP	07	Local, con conexión inferior	L	Ver cuadro de Opcionales	Ver cuadro de Selección de Escala	Ver el catálogo específico del accesorio necesario				
50mm	50		Con glicerina	L	1/8" NPT	01	Local, con conexión trasera	B							
					1/4" BSP ⁽¹⁾	03									
					1/4" NPT ⁽¹⁾	02									

Nota: (1) No se puede utilizar en una conexión inferior de 40 mm de diámetro.