

Controlador Manual de Presión de Sistema Cerrado Modelo AVC

Aplicaciones

Para ajuste preciso de presión de sistema neumático cerrado en calibración de instrumentos de alta precisión. Medio: gases limpios secos y no corrosivos.

Características

Cuerpo:

Cuerpo en aluminio, internos en acero inoxidable, latón, Teflon, Delrin Buna N.

Temperatura de operación:

-6 a 50°C.

Conexiones:

1/8" NPT hembra.

Válvula de balanceo:

Equipado con válvula de balanceo que permite ecualizar la presión en ambos lados del émbolo de la válvula controladora, reduciendo el esfuerzo necesario para alcanzar el punto de ajuste de la presión de prueba. Adicionalmente, la válvula de balanceo funciona como una válvula de seguridad para garantizar que la presión diferencial en el pistón no sobrepase la máxima permitida.

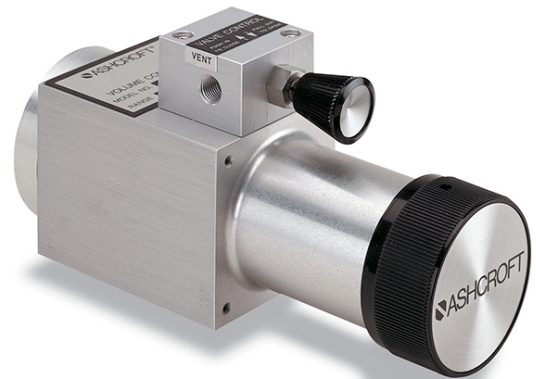
Tabla de selección del modelo:

Características	Modelos	
	AVC-1000	AVC-3000
Rango de control de presión	Vacío a 1000 psi	Vacío a 3000 psi
Nº total de rotaciones del émbolo	31	61
Desplazamiento volumétrico	57.35 cm ³ (3.5 pol ³)	40.97 cm ³ (2.5 pol ³)
Resolución	0,00025 psi	0,0005 psi
Presión de prueba	2000 psi	6000 psi
Presión máxima	6000 psi	12000 psi

Cómo Especificar

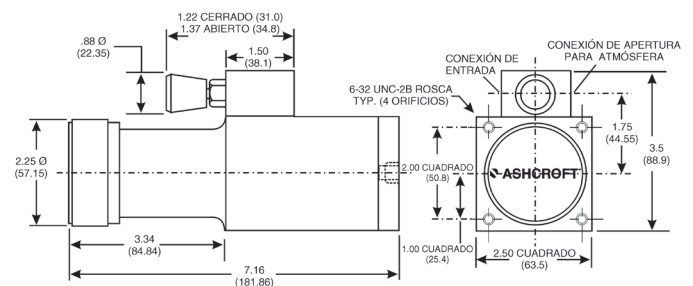
Ejemplo:

AVC-1000
MODELOS
AVC-1000
AVC-3000



Dimensionales

(Valores en pulgadas / () milímetros)



Circuito de Control Típicos:

