

Dimensionamiento del Vástago sensor del instrumento para uso con Pozo Termométrico (Medida “C”)

Si no conoce la longitud del vástago del instrumento de temperatura, pero sabe la longitud de inmersión del termopozo (longitud “U” de las figuras 2 y 3) puede calcular la longitud del vástago del instrumento por las fórmulas siguientes:

Fórmulas:

Para Pozos Roscados (Fig. 4) / Sanitarios (Fig. 6) / Soldados (Fig. 5)	Para los Pozos Con Bidas (Fig. 3)
Medidas en pulgadas: $C = U + T + 1,5"$ Medidas en milímetros: $C = U + T + 39 \text{ mm}$	Medidas en pulgadas: $C = U + T + 2"$ Medidas en milímetros: $C = U + T + 51 \text{ mm}$

Leyendas:

C = Longitud del vástago del instrumento de temperatura.

U = Longitud de inmersión del vástago del pozo.

NOTA: Vea el valor mínimo en la “Tabla de selección de escala” en la información técnica del instrumento deseado.

T = Espesor del aislamiento térmico utilizada en el proceso (si los hay) que requerirá una extensión en la parte del pozo entre la conexión del proceso y la conexión del instrumento. Las medidas estándar “T” son 2” o 50mm, 3” o 75mm y 4” o 100mm.

L = Longitud total del pozo = $C + 6.5\text{mm}$ o $C + 1/4"$.

Figuras:

Figura 1
Termômetro para
Leitura Remota

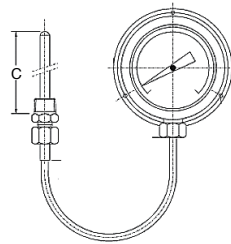


Figura 2
Termômetro para
Leitura Local

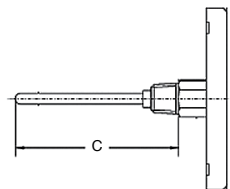


Figura 3
Pozo Flangeado

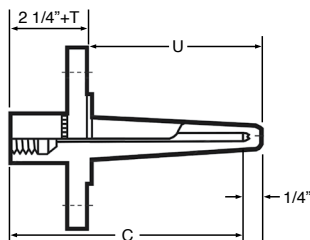


Figura 4
Pozo Roscado

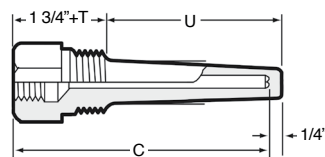


Figura 5
Pozo Soldado

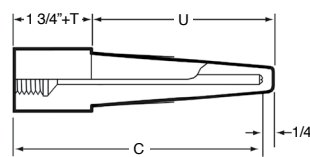


Figura 6
Pozo Sanitario

