

Manómetro Industrial - Modelo NWR

Exactitud 2/1/2%

Características

Caja:

Caja y aro en acero 1020 estampado, acabado con pintura electrostática en epoxi negro, diámetros nominales de 100 y 150mm.

Caja en aluminio fundido, con aro en latón, acabado con pintura electrostática en epoxi negro, para los diámetros nominales de 250 y 300mm.

Grado de protección IP 54.

Cuadrante:

Aluminio, fondo blanco e impresión en negro.

Aguja:

Aluminio, balanceada, sin ajuste.

Visor:

Vidrio, opcionalmente en acrílico (opcional XPD).

Sistema sensor:

Tubo Bourdon en bronce fosforoso y zócalo en latón en los rangos desde vacío hasta 250 kgf/cm². Tubo Bourdon en acero inoxidable AISI-316 y zócalo en latón en los rangos desde 300 hasta 1000 kgf/cm².

Mecanismo:

Tipo engranajes en latón, con recursos para ajustes de angularidad. En acero inoxidable para presiones desde 300 hasta 1000kgf/cm².

Montaje:

Local, en superficie o embutida hasta 100 mm de diámetro. Local o superficie para el diámetro de 150 mm. Solo en superficie para los diámetros de 250 y 300 mm.

Conexión:

En el diámetro de 100mm, conexión inferior o trasera con rosca de 1/4" o 1/2" NPT o BSP. En los diámetros 150, 250 y 300mm solamente inferior con rosca de 1/2" NPT o BSP.

Rangos de presión:

Desde vacío hasta 1000 kgf/cm² (ver folleto de selección de escalas).

Temperatura de operación:

Mínima de -7°C y máxima de 65°C para ambiente y fluido de proceso.

Límites de sobrepresión:

El límite de sobrepresión es 1,15 veces el rango total, sin afectar la calibración para presiones hasta 250 kgf/cm². Para presiones superiores a 250 kgf/cm², el límite de sobrepresión es 1,1 veces la escala completa.



Aplicaciones

Lectura de presión con opcionales para alarma o indicación de máxima presión en industrias en general, equipos industriales, sistemas de efluentes, sistemas hidráulicos, neumáticos y otros. Debe usarse protegido contra la intemperie.

Accesorios

Contacto eléctrico:

Simple o doble, resistivo o inductivo, montado en visor de policarbonato expandido (tipo burbuja), solamente para los diámetros de 100 y 150 mm.

Sello de diafragma:

Aísla el sensor de presión de eventuales efectos provocados por corrosión, partículas sólidas, cristalización, alta viscosidad, congelamiento y otros.

Amortiguador de pulsación:

Para línea de presión pulsante. Estabiliza la aguja y evita el desgaste del mecanismo.

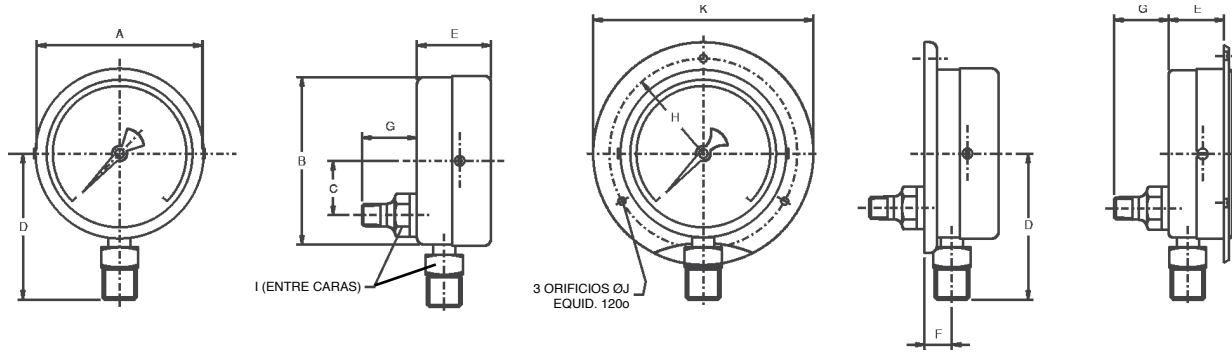
Protector de manómetro:

Provisto de ajuste externo para bloqueo de sobrepresión de línea.

Tubo sifón:

Produce la caída de la temperatura del fluido en aplicaciones de medición de vapor y de otros fluidos con alta temperatura.

Dimensiones



DIÁMETRO NOMINAL (mm)	DIMENSIONES (mm)										
	ØA	ØB	C	D	E	F	G	H	I*	ØJ	ØK
100	101	100	33	82	47	15	35	58,5	7/8"	5	133
150	151	150	-	112	54	18	-	65	-	7	190
250	-	253	-	174	50	19	-	136,5	1"	6,5	292
300	-	305	-	200	52	20	-	165	1"	6,5	355

*Valores en pulgadas

Opcionales

DESCRIPCIÓN		CÓDIGO
Funciones Especiales		
Indicación máxima o mínima	Puntero de arrastre de ajuste externo con llave (solo para Ø 100 y 150 mm, no se puede utilizar con contacto eléctrico y se debe sumar un 0,5% al valor de precisión)	XEP
Mostrar alertas	Bandas de advertencia de colores (enviar croqui)	XZD
	Fondo negro con las marcaciones y la aguja indicadora en blanco	XBD
Escala especial	Para receptor neumático (solo para Ø 100 y 150 mm, informar la señal del transmisor)	XPR
	Prensa hidráulica (informar Ø pistón y escala de fuerza)	XDI
	Otros - Dial hecho a mano (enviar croqui)	
Protección Adicional para el Operador		
Visor en acrílico (solo para Ø 100 y 150 mm)		XPB
Identificación		
Etiqueta de acero inoxidable (TAG), prendida con alambre de acero inoxidable (informar la descripción de la plaqueta)		XNH
Pulsación		
Tornillo restrictor de presión en zócalo de acero inoxidable (para baja amplitud y frecuencia constante)	Baja frecuencia: Orificio de 0,7 mm (4)	XT8
	Frecuencia media: Orificio de 0,5 mm	XT7
	Alta frecuencia: Agujero de 0,3 mm	XT5
Fluidos de Proceso Agresivos		
Oxidantes	Limpieza para uso con oxígeno	X6B
Certificación		
Material: Certificado por grupo de instrumentos		CD1
Calibración - Certificado individual		CD4
Certificado de 3 puntos con estándares trazables a RBC / INMETRO		XN3
Certificado de material típico con copia del certificado de materia prima		C6
Certificado de prueba hidrostática: prueba de F.E. del 150%, duración de 1 minuto		XN1

Notas: (1) Con tornillo restrictor XT8 para rangos de 70 a 1000 kgf / cm². Si no lo desea, especifique "sin restrictor".
 (2) No se puede utilizar en fluidos oxidantes.
 (3) Específico para uso en fluidos oxidantes.
 (4) Estándar para rangos de 70 a 1000 kgf / cm². Si no lo desea, especifique "sin restrictor".

Selección de Escalas

Ver folleto de Selección de Escalas de Manómetros Industriales

Cómo Especificar

Ejemplo:

MODELO	ØNOMINAL	MONTAJE	CÓD.	CONEXIÓN	ESCALA	OPCIONALES	ACCESORIOS
NWR	150	2		1/4" BSP	0/40kgf/cm ²	XEP/XZD	Sifón TS-3L
NWR	100mm	Local con conexión inferior	1	1/4" NPT	Ver folleto de Selección de Escalas	Ver tabla de Opcionales	Ver folleto específico del accesorio necesario
	150mm (1)	Local con conexión trasera	2	1/4" BSP			
	250mm (2)	Superficie con conexión inferior	6	1/2" NPT			
	300mm (2)	Superficie con conexión trasera	4	1/2" BSP			
		Embutido con conexión inferior	5				
		Embutido con conexión trasera	3				

Nota: (1) Solamente montajes códigos 1, 5 y 6 y roscas 1/2" NPT o BSP.
 (2) Solamente montaje código 6 y roscas 1/2" NPT o BSP.