

Manómetros de Presión Diferencial - Modelos DG 95-IN y DG 96-IN

Características

Exactitud: $\pm 1,5\%$ FE (Opcionalmente $\pm 1\%$ FE)

Caja:

Caja en acero inoxidable 304. Diámetro de 114mm (modelo DG95-IN) y 150mm (modelo DG96-IN, grado de protección IP 65.

Cuadrante:

Aluminio, fondo blanco e impresión en negro.

Aguja:

Aluminio, negro, con ajuste micrométrico.

Ajuste de cero:

A través de tornillo en el cuadrante.

Visor:

Vidrio plano, opcionalmente en acrílico, vidrio templado o vidrio laminado.

Sistema sensor:

Tipo fuelle, partes húmedas en:

- *Cuerpo*: Acero inoxidable SCS14, equivalente al acero inoxidable AISI 316.
- *Fuelles*: AISI 316L
- *Empaquetaduras*: NBR

Opcionalmente con tratamiento especial libre de agua, libre de aceite o libre de agua y aceite.

Montaje:

Montaje en tubo de 2" o montaje en panel.
Opcionalmente montaje en superficie (código X1402 - 121700).

Conexión:

Dos conexiones 1/4" NPT Hembra con purga de aire y filtro.

Rangos de presión diferencial:

De 500 mm H₂O hasta 10 Bar.

Presión estática:

50 Bar.

Límite de sobrepresión diferencial:

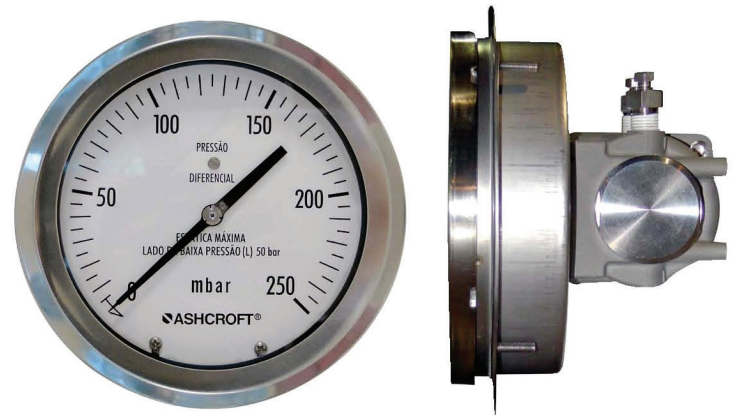
De 2 hasta 12 Bar de un lado, dependiendo del rango de presión (ver "Tabla de Selección de Escalas" al dorso).

Temperatura de operación:

-5 hasta 65°C (sin haber congelamiento).

Peso:

2,9 Kg a 4,3 Kg.



Aplicaciones

Medición de presión diferencial de nivel o caudal, de fácil fijación a través de conexiones superiores o inferiores. Opcionalmente pueden ser certificados para uso en altas presiones de gases (aunque no pueden ser utilizados con gases venenosos).

Accesorios

Sello de diafragma (Solamente los de la Serie 700):

Aísla el sensor de presión de eventuales efectos causados por corrosión, partículas sólidas, cristalización, alta viscosidad y otros (utilizar siempre con "Extensión Capilar" hasta 2m, si aceptable un tiempo de respuesta mayor, se puede usar hasta 3m).

Extensión Capilar:

Protege el diafragma, evitando la exposición del manómetro a altas temperaturas y congelamiento. También se usa para acoplamiento a sello remoto.

Amortiguador de pulsación:

Para línea de presión pulsante. Estabiliza la lectura, evitando el desgaste excesivo del mecanismo.

Manifolds:

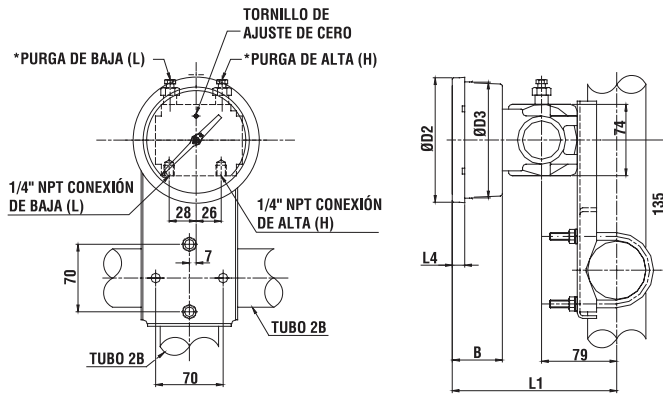
Opcionalmente manifold de 3 vías incorporando válvula de separación de alta y baja presión, que pueden ser usadas para chequear el cero durante la operación y para prevenir excesiva presión diferencial y presión diferencial reversa durante el ajuste de cero y en la partida y el final de la operación.

Contacto Eléctrico:

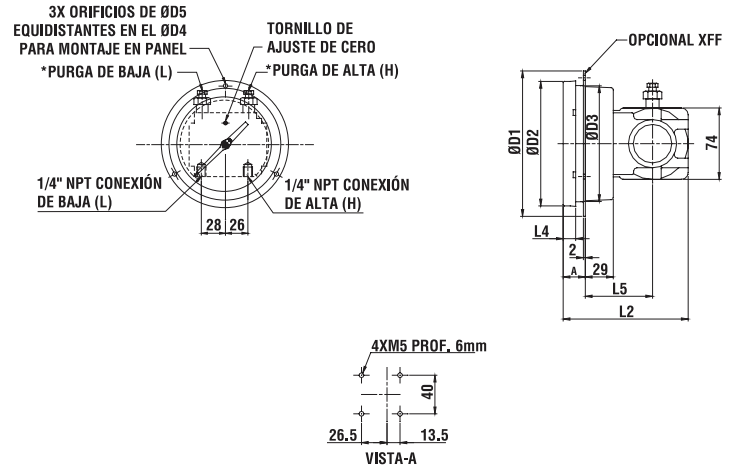
Magnético o inductivo, simple o doble, montado en visor de policarbonato dilatado (tipo burbuja).

Dimensiones

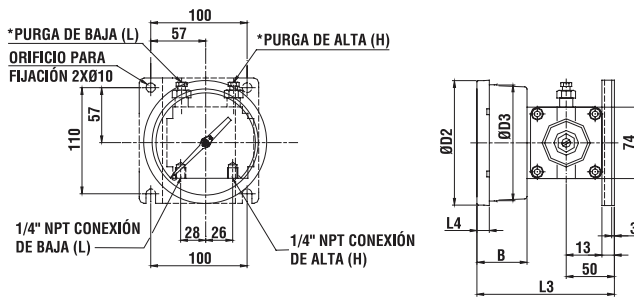
INSTALACIÓN EN TUBO 2B (Ø2")



MONTAJE EN PANEL



MONTAJE EN SUPERFICIE (OPCIONAL X1402 - 121700)



DIÁMETRO NOMINAL (mm)	DIMENSIONES (mm)														
	D1	D2	D3	D4	D5	A	B	L1	L2	L3	L4	L5			
114	151	129	120	137	5	23	52	169	126	140	13	67			
150	194	169	160	178,5	6,5	21	50	170	129	141	10	70			

Nota: (*) Conexiones no utilizadas para introducir presión pueden ser usadas para purga.

Opcionales

DESCRIPCIÓN	CÓDIGO	
<i>Funciones Especiales</i>		
Aguja de arrastre de máxima presión (*)	XEP	
<i>Protección Adicional al Operador</i>		
No se astilla - acrílico	XPD	
Visor con resistencia aumentada	Astillas sujetadas por película interna - vidrio laminado	XSG
	Astillas no cortantes - vidrio templado	XTW
<i>Adaptación a la Planta</i>		
Montaje	En superficie X1402-121700	
	Material de la caja de acero inoxidable 316	XYW
<i>Identificación</i>		
Etiqueta (TAG) en inox, sujeta con alambre inox (informar inscripción en la etiqueta)	XNH	
<i>Certificación</i>		
Certificado de conformidad de materiales, calibración por grupo de instrumentos y garantía	CD1	
Certificado punto a punto con acreditación INMETRO/RBC	CD4	
Certificado 3 puntos con patrones rastreables INMETRO/RBC	XN3	

Nota: (1) No puede ser utilizado con contacto eléctrico y deberá adicionarse 0,5% al valor de la exactitud.

Selección de Escalas

ESCALA	GRADUACIÓN DEL CUADRANTE		LÍMITE DE LA PRESIÓN DIFERENCIAL EN "BAR"	ESCALA	GRADUACIÓN DEL CUADRANTE		LÍMITE DE LA PRESIÓN DIFERENCIAL EN "BAR"
	INTERVALO NUMÉRICO	MENOR SUBDIVISIÓN			INTERVALO NUMÉRICO	MENOR SUBDIVISIÓN	
Presión en kPa				Presión en mmH ₂ O			
0-5	1	0,1	2	0-500	100	10	2
0-7	1	0,2		0-700	100	20	
0-10	2	0,2		0-1000	200	20	
0-15	5	0,5		0-1500	500	50	
0-20	5	0,5		0-2000	500	50	
0-30	5	1		0-3000	500	100	4
0-40	10	1		0-4000	1000	100	
0-50	10	1		0-5000	1000	100	
0-70	10	2		0-7000	1000	200	
0-100	20	2		0-10000	2000	200	
0-200	50	5	Presión en mmBar				
0-300	50	10	0-50	10	1	2	
0-400	100	10	0-70	10	2		
0-600	100	20	0-100	20	2		
Presión en MPa				0-150	50		5
0-1	0,2	0,02	0-200	50	5		
Presión en kgf/cm ² o Bar				0-300	50	10	
0-1	0,2	0,02	0-400	100	10	4	
0-2	0,5	0,05	0-500	100	10		
0-3	0,5	0,1	0-700	100	20		
0-4	1	0,1	0-1000	200	20		
0-5	1	0,2					
0-10	2	0,2					

Cómo Especificar

Ejemplo:

DG 95-IN		1		X3		1		0-40 kPa		0		XSG		-	
Ø NOMINAL	CÓD.	MONTAJE	CÓD.	CONEXIÓN	CÓD.	RANGO DE PRESIÓN	CÓD.	ESCALA	TRATAMIENTO ESPECIALES	CÓD.	OPCIONAL	ACCESORIOS			
114mm	DG 95-IN	Tubo 2"	1	1/4" NPT	X3	Hasta 40 kPa	1	Ver tabla de Selección de Escalas	Tratamiento especiales	0	Ver Tabla de Opcionales	Ver folleto específico del accesorio necesario y describir			
150mm	DG 96-IN	Panel	2	Hembra		0,05 MPa hasta 1 MPa	2		Libre de aceite	1					
		Superficie	X1402 - 121700						Libre de agua	2					
									Libre de agua y aceite	3					