

Manómetros Diferenciales para Altas Presiones

Modelos 1130 y 1131

Exactitud
ascendente 2%

Características

Caja:

Caja en acero inox a prueba de intemperie IP 65. Opcionalmente llena de líquido amortiguador de vibraciones mecánicas. Diámetros de 2" (solo para el modelo 1130), 2 ½", 3 ½", 4", 4 ½", o 6".

Cuadrante:

Aluminio, fondo blanco y marcaciones negras.

Aguja:

Aluminio negro.

Visor:

Vidrio (opcional en acrílico).

Sistema sensor:

Modelo 1130 – con pequeña migración del fluido de proceso. Actuador tipo pistón, con cuerpo en aluminio, latón, o acero inox, juntas en Buna N o Viton, otras partes húmedas en acero inox, teflon o cerámica.

Modelo 1131 – sin migración del fluido de proceso. Diafragma para aislar la cámara de alta presión (+) de la cámara de baja presión (-) con cuerpo en aluminio, latón, o acero inox, juntas en Buna N o Viton, otras partes húmedas en acero inox, teflon o cerámica.

Montaje:

Local o panel.

Conexiones:

En línea, inferior o trasera con rosca de 1/8" o 1/4" NPT hembra.

Bandas de presión diferencial:

Modelo 1130: de 0-5 psid hasta 0-150 psid.

Modelo 1131: de 0-5 psid hasta 0-100 psid.

Presión estática:

3000 psi (6000 psi solamente para el modelo 1130, con cuerpo en acero inox).

Temperatura de operación:

Hasta 175°F / 80°C.



Modelo 1130



Modelo 1131

Aplicaciones

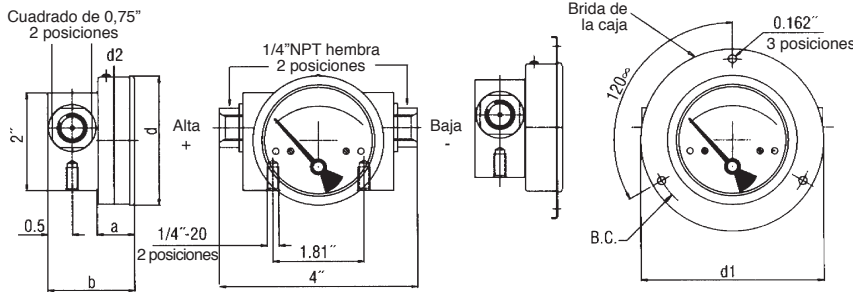
Monitoreo de presión diferencial en filtros, caudal de procesos en general, y nivel en tanques con alto diferencial y:

Modelo 1130 - En procesos donde se permite una pequeña migración de fluido entre las conexiones de alta y baja presión.

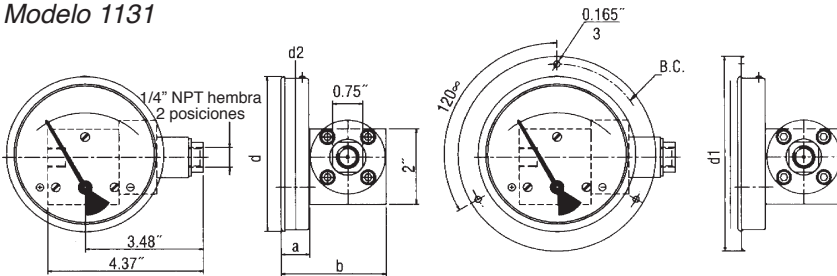
Modelo 1131 - En procesos donde no se permite migración de fluido.

Dimensiones

Modelo 1130



Modelo 1131



Modelo 1130

DIÁMETRO NOMINAL	DIMENSIONES					
	A	B	D	D ¹	D ²	B.C.
2"	0,70	1,70	2,08	3,11	2,04	2,72
2,5"	0,75	1,75	2,59	3,66	2,55	3,26
3,5"	0,75	1,75	3,26	4,29	3,22	3,89
4"	0,75	1,75	4,10	5,15	4,01	4,76
4,5"	0,75	1,75	4,71	5,74	4,60	5,35
6"	0,75	1,75	6,07	7,12	6,00	6,73

Obs: Corte para panel = d + 0,040".

Modelo 1131

DIÁMETRO NOMINAL	DIMENSIONES					
	A	B	D	D ¹	D ²	B.C.
2,5"	0,75	2,74	2,59	3,66	2,55	3,26
3,5"	0,75	2,74	3,26	4,29	3,22	3,89
4"	0,75	2,74	4,10	5,15	4,01	4,76
4,5"	0,75	2,74	4,71	5,74	4,60	5,35
6"	0,75	2,74	6,07	7,12	6,00	6,73

Obs: Corte para panel = d + 0,040".

Selección de Escalas

Modelo 1130

Unidad	psi	kPa	Kgf/cm ² o bar
Escalas	0-5	0-25	0-0,25
	0-8	0-50	0-0,5
	0-10	0-75	0-0,75
	0-15	0-100	0-1
	0-20	0-160	0-1,6
	0-25	0-200	0-2
	0-30	0-250	0-2,5
	0-40	0-300	0-3
	0-50	0-400	0-4
	0-60	0-500	0-5
	0-80	0-600	0-6
	0-100	0-700	0-7
	0-150	0-900	0-9
	0-1000	0-10	

Modelo 1131

Unidad	psi	kPa	Kgf/cm ² o bar
Escalas	0-5	0-25	0-0,25
	0-7	0,50	0-0,5
	0-10	0-75	0-0,75
	0-15	0-100	0-1
	0-25	0-200	0-2
	0-30	0-250	0-2,5
	0-40	0-400	0-4
	0-60	0-700	0-7
	0-100		

Opcionales

DESCRIPCIÓN	CÓDIGOS
<i>Funciones Especiales</i>	
Indicación de máxima o mínima	Aguja de arrastre de ajuste externo con llave (No disponible para el modelo 1130 de 2") XEP
Alertas en el cuadrante	Bandas coloreadas de advertencia (Enviar croquis) (1)
Escala espacial	Escala doble (Informar segunda escala) XCS Cuadrante especial (Enviar croquis) XDI
Alarma o control	1 SPST con toma DIN (2) (3) XV1
	1 SPST con terminales para cable (2) (3) XV2
	2 SPST con toma DIN (2) (3) XV3
	2 SPST con terminales para cable (2) (3) XV4
	1 SPDT con toma DIN (2) (3) XV5
	1 SPDT con terminales para cable (2) (3) XV6
	2 SPDT con toma DIN (2) (3) XV7
	2 SPDT con terminales para cable (2) (3) XV8
<i>Protección Adicional al Operador</i>	
Visor con resistencia aumentada - Acrílico (No se estilla)	XPD
<i>Montaje</i>	
En panel	Brida frontal XFF
En tubo	Dispositivo especial (Solo conexiones en línea) (4) XTM
<i>Identificación</i>	
Etiqueta (TAG) en inox, fijada con alambre en inox (Informar datos de la etiqueta)	XNH
Logo del cliente en el cuadrante	(1)
<i>Vibración</i>	
Caja llena con líquido	Glicerina - estándar L
	Silicona - para fluidos de proceso no compatibles con Glicerina XGV
<i>Fluidos de Proceso Agresivos</i>	
Juntas en Viton	XVD
<i>Certificación</i>	
Certificado de materiales por grupo de instrumentos	CD1
Certificado individual de calibración	CD4

- Notas: (1) Describir el opcional requerido.
 (2) Ajustable de 40 - 100% del rango.
 (3) Solamente conexiones inferior o en línea.
 (4) Solamente conexiones en línea.

Cómo Especificar

Ejemplo:

Ø NOMINAL	CÓD.	MIGRACIÓN DE FLUIDO*	MODELO	MATERIAL DEL SENSOR*	CÓD.	CONEXIÓN	CÓD.	POSICIÓN DE LAS CONEXIONES	CÓD.	OPCIONALES	ESCALA
2"	20			Cuerpo en aluminio	F	1/8" NPT hembra	RQ	En línea	S	Ver Tabla de Opcionales	Ver Tabla de Selección de Escalas
2 1/2"	25	Con	1130	Cuerpo en latón	A	1/4" NPT hembra	25	Inferior	L		
3 1/2"	35	Sin	1131	Cuerpo en acero inox	S			Trasera	B		

(*) Estática 3000 psi con opción de 6000 psi para Modelo 1130

(*) Juntas en Buna N o Viton. Otras partes húmedas en acero inox, teflon o cerámica.

CAJA LLENA	CÓD.
No	D
Sí*	L

(*) Llenado estandar glicerina.